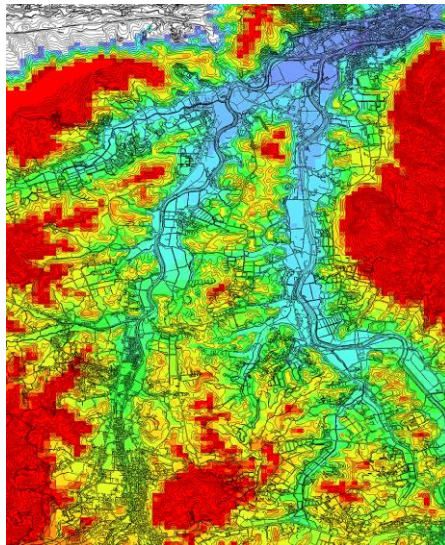
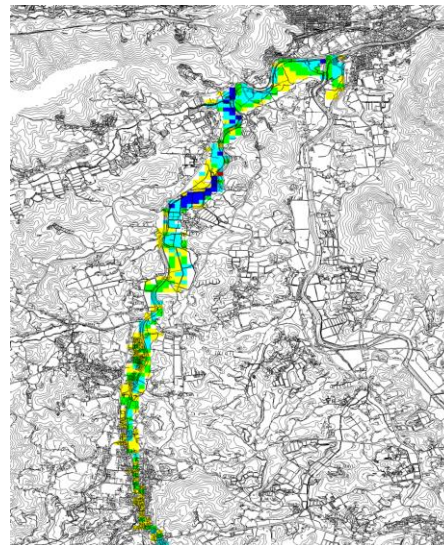


## 急勾配区間を含む氾濫解析



典型的な谷地形の標高分布図



氾濫計算結果図

### ■ 特徴

- 中小河川でよく見られる上流域が急勾配のため全線での河道・氾濫原一体型モデルの適用が困難な場合、上流域を2次元不定流れモデルを中流・下流域に河道・氾濫原一体型モデルを適用する事で時間要素を整合させた解析が可能。

### ■ 備考