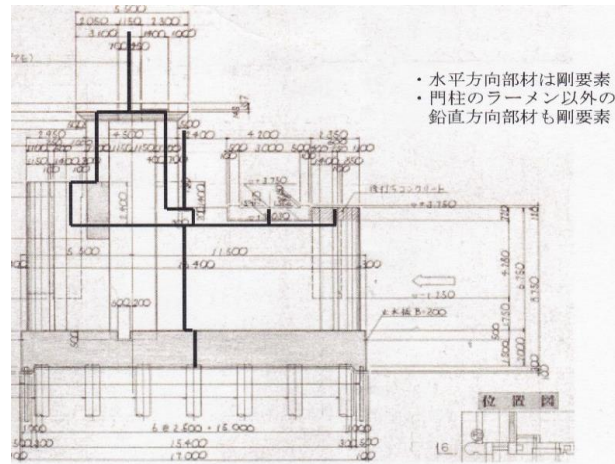
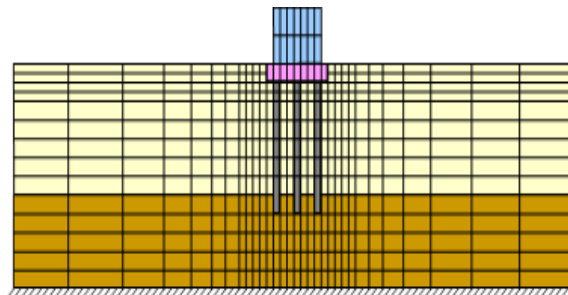


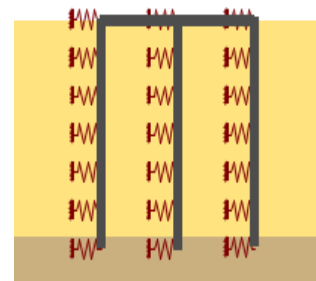
## コンクリート構造物の耐震性評価技術



水門の梁-バネモデル



地盤-構造物連成系 FEM



杭バネのモデル

### ■ 特徴

- 梁-バネモデルによる静的震度法および時刻歴応答解析および耐震性照査
- 二次元線形 FEM による静的解析および時刻歴応答解析および耐震性照査
- 二次元非線形 FEM による静的解析および時刻歴応答解析および耐震性照査
- 部材断面の曲げおよびせん断耐力の照査
- 塑性変形能、保有水平耐力での照査

### ■ 対象

- 河川構造物（水門、樋門）
- 橋梁
- ライフライン（共同溝、上下水道施設）
- 水路、貯水槽
- 杭基礎