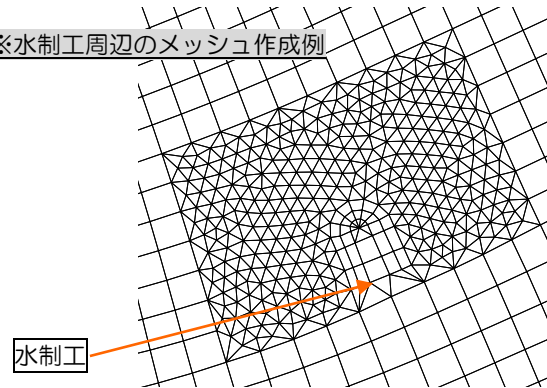


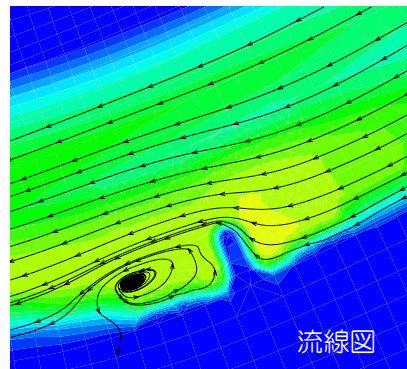
非構造格子を用いた二次元流況計算

【水制工周辺の解析例】

※水制工周辺のメッシュ作成例

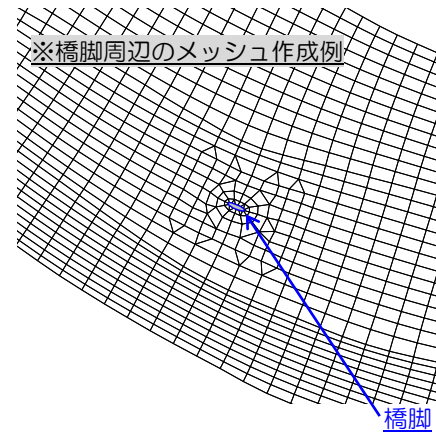


(解析結果例)

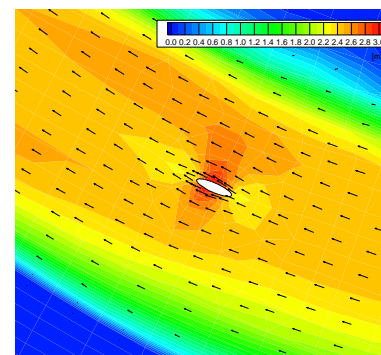


【橋脚周辺の解析例】

※橋脚周辺のメッシュ作成例



(解析結果例)



■ 適用分野および特徴

- 非構造格子を用いた平面 2 次元流れ解析
- 橋脚や横断構造物形状を考慮した計算メッシュ作成
- 定常、非定常場の解析
- 支川流入

■ その他

平面 2 次元流れ解析モデルを用いたシミュレーションによって、平面的な水理情報（流速、水位、水深、摩擦速度等）を得ることが可能である。

■ 備考

(解析に必要なデータ)

- 平面図
- 横断測量データ
- 橋脚、横断構造物等の図面
- 計算流量
- 粗度係数
- 下流端水位
- 等