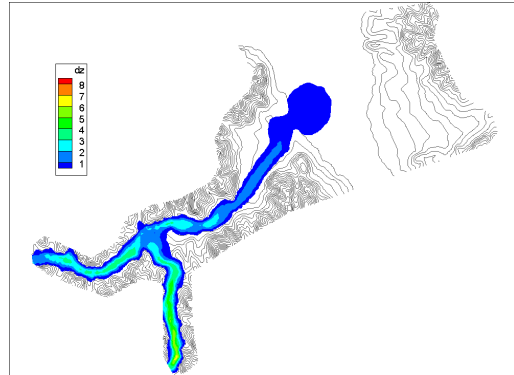
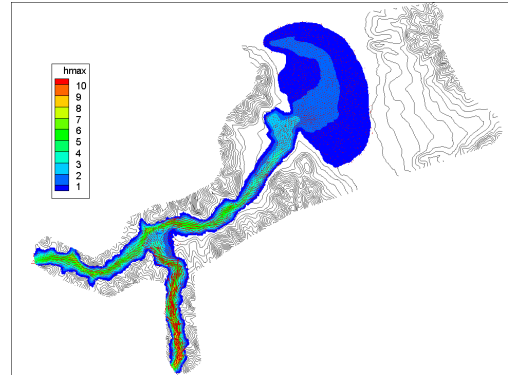


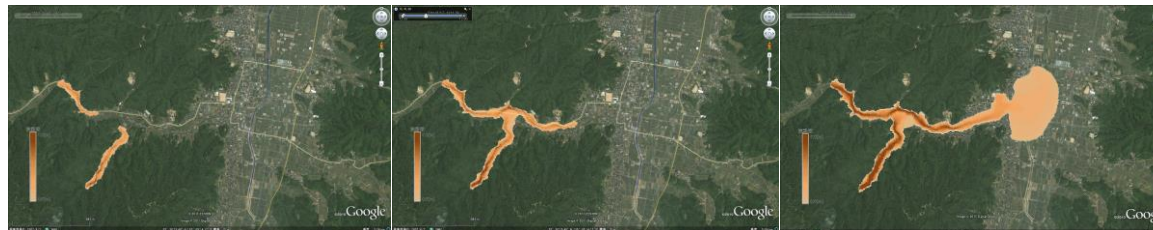
## 土石流解析（平面 2 次元氾濫解析／直交および非構造格子）



侵食-堆積深分布図



流動深-速度ベクトル分布図



GoogleEarth などを利用した動画作成

### ■ 適用分野および特徴

- 非構造格子を採用  
（地形や施設形状の表現が精細）
- 土石流-掃流状集合流動-掃流砂一体型
- 複数流入口の合流計算も可能

### ■ その他

- 解析に用いるデータ
  - 地盤高、粗度、占有率など
  - 粒度分布、流量データ
- 主な結果出力
  - 堆積深、流動深、速度などの分布図
  - 縦断面図、横断面図

● GIS を用いて計算結果をオーバーレイすることにより、保全対象への被害検討が可能。

● GoogleEarth を用いた動画により、保全対象への到達時間を視覚的にプレゼンテーションすることも可能。