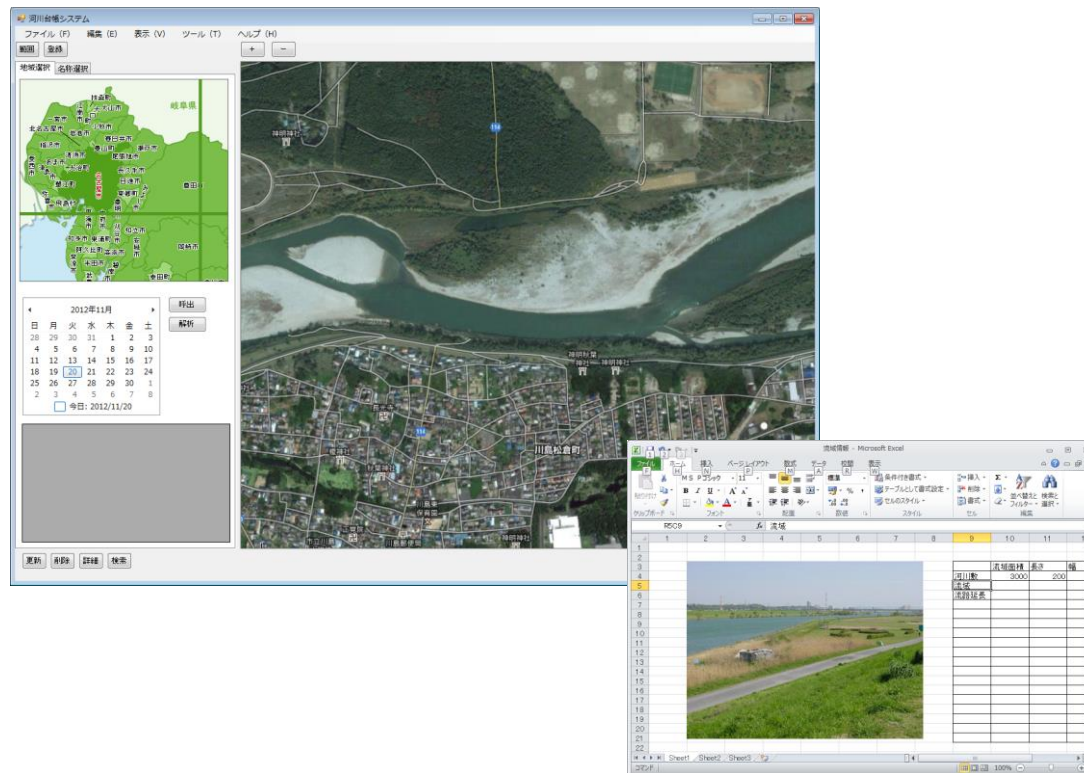


## 河川台帳システム



### ■ 特徴

- 河川管理者が日常の管理に利用することを目的に流域・流路延長・標準横断・主要構造物などの河川状況の他や排水系統を整理し合理式で計画流出量を算出
- 台帳に転載する流域面積・土地利用区分、主要構造物等については GIS を利用した DB システムを構築し管理者が GIS 上で管理する

### ■ OS

- Windows

### ■ 開発言語

- C#/EXCEL 等

### ■ DB/開発ツール

- PostgreSQL/Oracle 等

### ■ 機能

- 河川のデータを一括管理
- GIS の利用